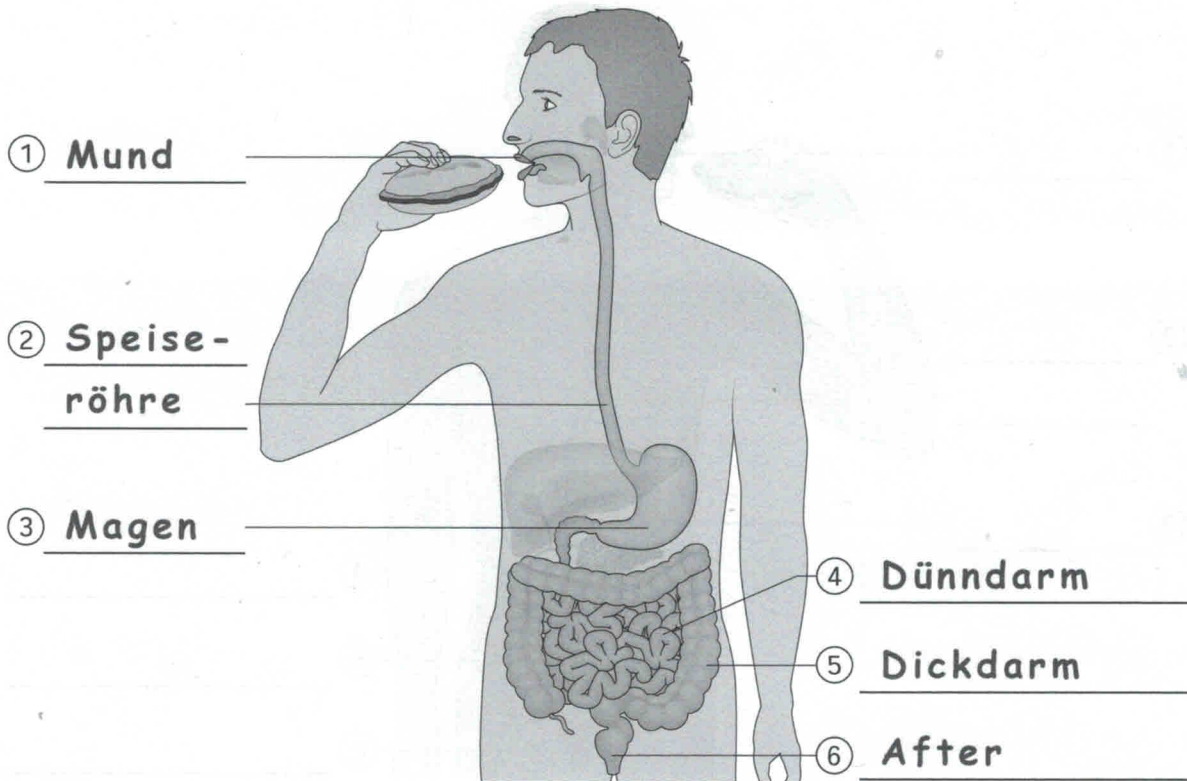


Der Weg der Nahrung durch den Körper (1)

1. Beschrifte die abgebildeten Verdauungsorgane des Menschen. Verwende folgende Begriffe:
 Dünndarm – Mund – Dickdarm – After – Magen – Speiseröhre



2. Ergänze die Lücken. Dein Schulbuch kann dir dabei helfen. *Darmwand – zerkleinern – Speisestücke – gleitfähig – Mineralstoffe – kleine – Speichel – Blut – ausgeschieden – Nährstoffe – eingedickt*

①	<ul style="list-style-type: none"> • Zähne <u>zerkleinern</u> die Nahrung. • <u>Speichel</u> macht die Speisestücke <u>gleitfähig</u>.
②	<ul style="list-style-type: none"> • Sie befördert <u>Speisestücke</u> in den Magen.
③	<ul style="list-style-type: none"> • Bakterien werden abgetötet. • Eiweißstoffe werden in <u>kleine</u> Bausteine zerlegt.
④	<ul style="list-style-type: none"> • <u>Nährstoffe</u> werden komplett zerlegt. • Bestandteile werden durch die dünne <u>Darmwand</u> ins <u>Blut</u> abgegeben
⑤	<ul style="list-style-type: none"> • Wasser und <u>Mineralstoffe</u> werden entzogen. • Unverdauliche Reste werden <u>eingedickt</u>.
⑥	<ul style="list-style-type: none"> • Der eingedickte Rest wird <u>ausgeschieden</u>.