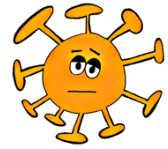
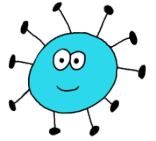


Webquest

## "Schau auf dich, schau auf mich"

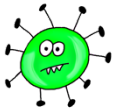


Die ersten zwei Wochen mit Präsenzunterricht haben wir geschafft. Dir ist aufgefallen, dass in der Schule vieles im Moment anders läuft, als noch im Januar. Sicher hast du dich schon gefragt, warum wir das so machen und, ob das wirklich nötig ist.



Wir haben viele neue Regeln in der Schule: auf dem Pausenhof, beim Ankommen in der Schule, Im Unterricht, beim Verlassen der Schule:

Wir müssen Abstand halten, Masken tragen, Oberflächen und Hände desinfizieren. Wir haben die Klasse geteilt, wir Lüften öfter das Klassenzimmer, wir haben nur eingeschränkt Unterricht 2x4 Stunden pro Woche....



In Deutsch hast du gelernt Behauptungen zu Begründen und mit Beispielen zu Belegen. Schau dir die Seiten im Internet an.

Du kannst diese neuen Regeln in der Schule nun sicher Begründen.

Vielleicht hast du auch schon eine Idee, wie du deine Begründung mit einem Beispiel belegen kannst.

**Ergänze auf dem Arbeitsblatt die Behauptungen mit deinen recherchierten Begründungen.**

Hier findest du Links, die dir bei deinen Begründungen weiter helfen:

<https://www.wdrmaus.de/extras/mausthemen/corona/index.php5>

<https://www.ndr.de/fernsehen/sendungen/visite/Corona-Infektion-ueber-Aerosole-Schuetzen-Abstand-und-Masken,visite18256.html>

<https://projekte.sueddeutsche.de/artikel/wissen/3-d-animation-warum-abstand-halten-so-wichtig-ist-e546790/>

### Präsentation

Nach Pfingsten kommen weitere Klassen wieder in die Schule. Gestalte für eine der Regeln deiner Wahl ein kleines Informations-Plakat (A3), dass die Regeln den „neuen“ Schülern so erklärt, dass sie sie verstehen (auch Grundschüler). Du darfst natürlich auch Bilder und Zeichnungen verwenden.

### Reflexion

a. Du erhältst via schulcloud nach den Ferien einen Link und einen Code, um die Aufgabe zu bewerten.

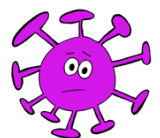
b. Erkläre in deinem dunkelroten Heft in Zusammenhang mit den hier genannten Regeln den Satz: „Schau auf dich, schau auf mich“. Nutze dazu dein erworbenes Wissen und bringe Begründungen und Beispiele.

**Das Plakat – ein Signal aus Wort und Bild**

Es gibt vier Merkmale für ein Plakat:

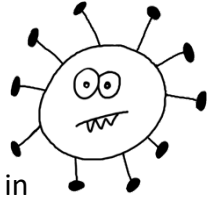
- Das Plakat hat eine tolle Idee.
- Das Plakat hat einen einprägsamen Spruch.
- Das Plakat hat eine spannende Gestaltung.
- Das Plakat hat eine klare Botschaft.
- Ein Autofahrer muss das Plakat beim Stopp an der Ampel sofort begreifen können.

➔ [www.schuelerwettbewerb-bw.de/arbeitsformen/Arbeitsform\\_Platat.pdf](http://www.schuelerwettbewerb-bw.de/arbeitsformen/Arbeitsform_Platat.pdf)



## Arbeitsblatt zur Webquest Corona-Regeln in der Schule

Begründe die Behauptungen. Findest du auch Beispiele zum Belegen?



1. Behauptung: Wegen Corona macht es Sinn, dass die Schulen geschlossen werden, beziehungsweise der Präsenzunterricht nur eingeschränkt stattfindet (nur das Nötigste in kleinen Gruppen)

Begründung:

---

---

---

2. Behauptung: Die Maskenpflicht hilft, dass weniger Menschen sich mit Corona-Viren anstecken.

Begründung:

---

---

---

3. Behauptung: Einen Abstand zu anderen Menschen halten reduziert die Ansteckungsgefahr mit Corona-Viren.

Begründung:

---

---

---

4. Behauptung: Häufiges Stoßlüften und weniger Menschen in einem geschlossenen Raum hilft, die Ansteckungsgefahr mit Corona-Viren zu reduzieren.

Begründung:

---

---

---

5. Händewaschen und das gründliche Reinigen (desinfizieren) von Oberflächen hilft, die Verbreitung von Corona-Viren einzudämmen.

Begründung:

---

---

---

