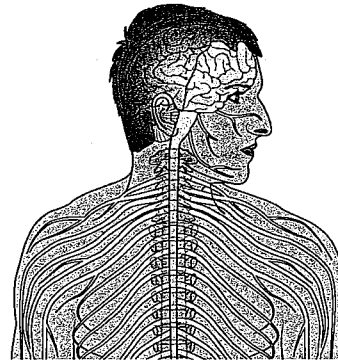


## Das Wichtigste zu Nervensystem und Verdauung (1)

1. Nenne die drei wichtigen Teile des Nervensystems.

Gehirn, Nerven,  
Rückenmark



2. Kreuze die richtigen Aussagen an:

<input checked="" type="checkbox"/>	Das Nervensystem steuert den Körper.		Das Rückenmark steuert das Gehirn.	<input checked="" type="checkbox"/>	Zum Nervensystem gehören das Gehirn, das Rückenmark und die Nervenfasern.
<input checked="" type="checkbox"/>	Die Sinneseindrücke gelangen durch Nervenfasern über das Rückenmark zum Gehirn.		Die Sinneseindrücke gelangen über sehr feine Muskeln zum Gehirn.	<input checked="" type="checkbox"/>	Nervenleitungen übermitteln die Anweisungen des Gehirns an die Muskeln.

3. Beschrifte die Skizze zum Verdauungssystem.

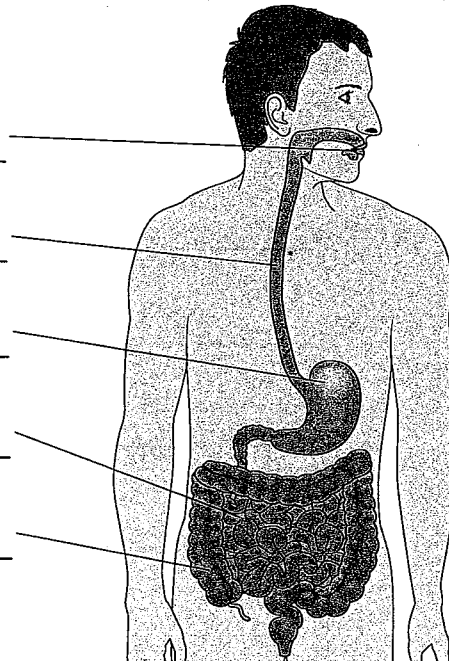
Mund

Speiseröhre

Magen

Dünndarm

Dickdarm



4. Kreuze die richtigen Aussagen an:

<input checked="" type="checkbox"/>	Die Verdauung beginnt im Mund.		Der Speisebrei gelangt vom Magen in die Speiseröhre.	<input checked="" type="checkbox"/>	Reihenfolge der Verdauung: Mund – Speiseröhre – Magen – Dünndarm – Dickdarm.
	Im Dünndarm werden unverdauliche Stoffe gespeichert.	<input checked="" type="checkbox"/>	Bei der Verdauung wird Nahrung in kleine Bausteine zerlegt.	<input checked="" type="checkbox"/>	Im Dünndarm gelangen die Bausteine aus der Verdauung ins Blut.